

1 600 000 €

Achat appartement

5 pièces

Surface : 118 m²

Exposition : Sud est

Vue : Mer panoramique

Eau chaude : Individuelle électrique

État intérieur : Excellent

Standing : Résidentiel

Prestations :

Ascenseur, Parc, Résidence sécurisée,
Calme, Porte blindée, Jardin, Climatisation,
Gardien, Accès direct plage, Espace
Douche ext

3 chambres

1 terrasse

1 salle de bain

1 salle de douche

2 toilettes

1 cave

Classe énergie (dpe) : C

Emission de gaz à effet de serre (ges) : C

Document non contractuel

25/04/2024 - Prix T.T.C



Appartement -23 Eze

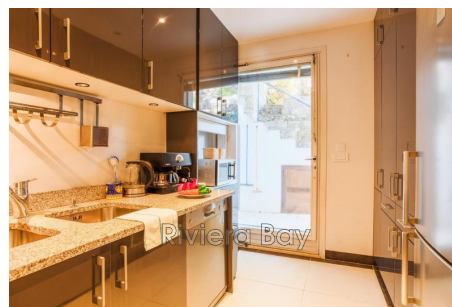
EZE SUR MER - PIED DANS L'EAU - LARGE TERRASSE Dans la résidence SILVA MARIS, située sur le Port d'Eze-Sur-Mer, magnifique appartement de 3 pièces meublé situé en rez-de-jardin disposant d'une vaste terrasse et d'un jardin privatif. Cet appartement exceptionnel bénéficie d'un accès direct et privé à la plage, Vaste séjour ouvert sur la terrasse, cuisine équipée indépendante et ouverte sur la terrasse, chambre parentale ouverte sur la terrasse, chambre "cabine de bateau" en acajou et cabinet de toilettes privé, bureau, dressing, et spacieuse salle d'eau. Les belles prestations de l'appartement et sa position de rêve sont exceptionnelles. De nombreuses possibilités de stationner des véhicules dans la résidence. Les informations sur les risques auxquels ce bien est exposé sont disponibles sur le site Géorisques : www.georisques.gouv.fr

Frais et charges :

Charges courantes annuelles 6 000 €

Bien en copropriété

67 lots dans la copropriété 1 600 000 € honoraires d'agence inclus



RIVIERA BAY - 4 Bd de la Corne d'Or (Moyenne Corniche) - 06230 Villefranche-sur-Mer

Parking Gratuit devant l'agence / Free Parking Lots available

Tél. +33 (0)4 93 04 22 12 - contact@riviera-bay.com - www.riviera-bay.com

RCS Nice B 491 891 594 - Document non contractuel - Barème de prix sur notre site internet