



# RIVIERA BAY

INTERNATIONAL REAL ESTATE

Tél. 04 93 04 22 12 - riviera-bay.com



MLS CÔTE D'AZUR

555 000 €

**Achat appartement**

**3 pièces**

**Surface : 77 m<sup>2</sup>**

**Année construction : 2021**

**Exposition : Sud-Ouest**

**Vue : Jardins**

**Eau chaude : Individuel**

**État intérieur : Neuf**

**Standing : Luxe**

**Prestations :**

Ascenseur, Jardin

2 chambres

2 salles de bains

1 cave



## Appartement JR5405 Roquebrune-Cap-Martin

ROQUEBRUNE CAP MARTIN - LARGES TERRASSES VUE MER - PRESTATIONS HAUT DE GAMME A proximité immédiate de Monaco, dans un joli programme neuf intimiste de 6 logements élevés sur 3 niveaux, avec de larges terrasses ou jardins privés. Appartement orienté plein sud avec de larges vues mer. CAVE La résidence vous séduira par son architecture, ses vastes espaces extérieurs et ses prestations haut de gamme.

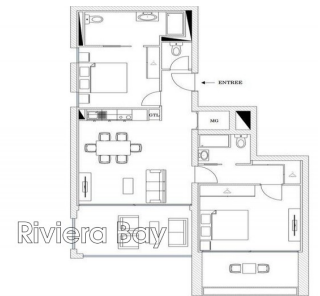
Frais et charges :

Charges courantes annuelles 2 520 €

Bien en copropriété

555 000 € honoraires d'agence inclus

Document non contractuel  
22/10/2021 - Prix T.T.C



RIVIERA BAY - 4 Bd de la Corne d'Or (Moyenne Corniche) - 06230 Villefranche-sur-Mer  
Parkings gratuits devant l'agence

Tél. +33 (0)4 93 04 22 12 - [contact@riviera-bay.com](mailto:contact@riviera-bay.com) - [www.riviera-bay.com](http://www.riviera-bay.com)

RCS Nice B 491 891 594 - Document non contractuel - Barème de prix sur notre site internet